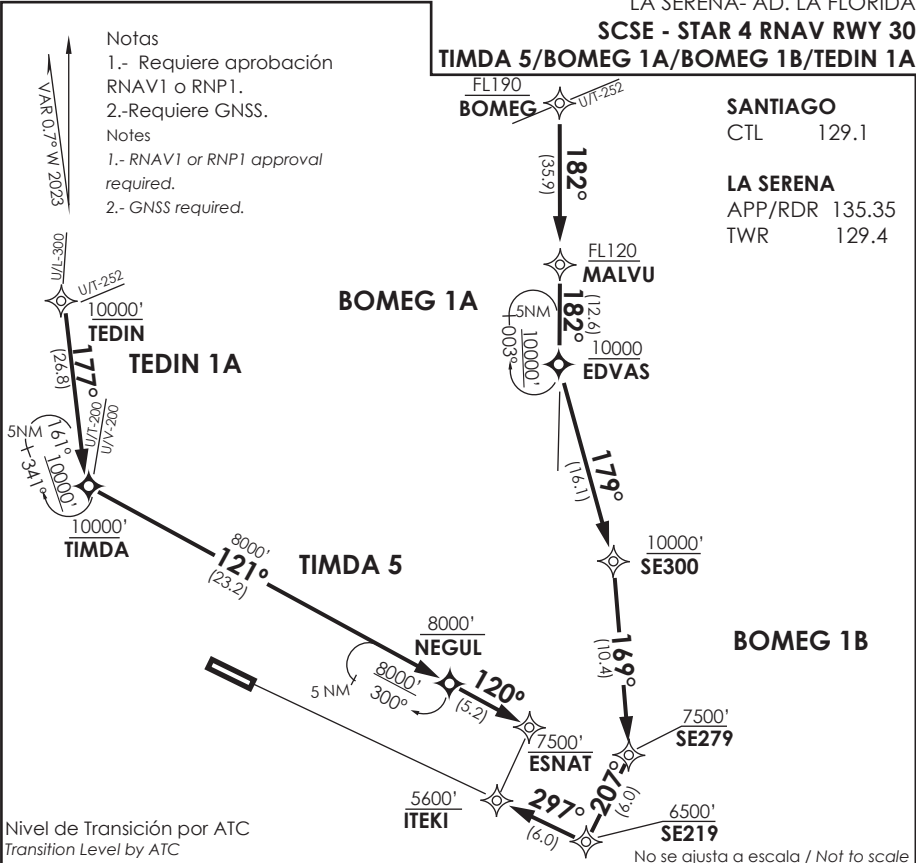


SCSE - STAR 4 RNAV RWY 30
TIMDA 5/BOMEQ 1A/BOMEQ 1B/TEDIN 1A

SANTIAGO
 CTL 129.1

LA SERENA
 APP/RDR 135.35
 TWR 129.4



STAR TIMDA 5/BOMEQ 1A/BOMEQ 1B/TEDIN 1A RNAV

TIMDA 5: Desde TIMDA proceder via NEGUL-ESNAT. Cruzar TIMDA 10000 Ft o superior, NEGUL 8000 Ft o superior, ESNAT 7500 Ft o superior, luego según autorización ATC.

TIMDA 5: From TIMDA proceed via NEGUL-ESNAT. Cross TIMDA at or above 10000 Ft, NEGUL at or above 8000 Ft, ESNAT at or above 7500 Ft, then according to ATC clearance.

BOMEQ 1A: Desde BOMEQ proceder via MALVU - EDVAS. Cruzar BOMEQ FL190 o superior, MALVU FL120 o superior, EDVAS 10000 FT o superior, luego según autorización ATC.

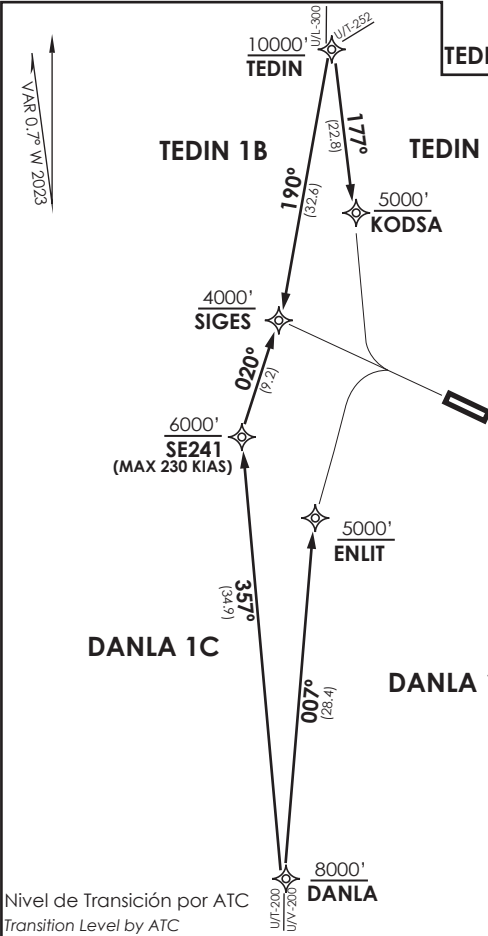
BOMEQ 1A: From BOMEQ proceed via MALVU - EDVAS. Cross BOMEQ at or above FL190, MALVU at or above FL120, EDVAS at or above 10000 FT, then according to ATC clearance.

BOMEQ 1B: Desde BOMEQ proceder via MALVU-EDVAS-SE300-SE279-SE219-ITEKI. Cruzar BOMEQ FL190 o superior, MALVU FL120 superior, EDVAS 10000 FT o superior, SE300 10000 FT o superior, SE279 7500 FT o superior, SE219 6500 FT o superior, ITEKI 5600 FT o superior, luego según autorización ATC.

BOMEQ 1B: From BOMEQ proceed via MALVU-EDVAS-SE300-SE279-SE219-ITEKI. Cross BOMEQ at or above FL190, MALVU at or above FL120, EDVAS at or above 10000 FT, SE300 at or above 10000 FT, SE279 at or above 7500 FT, SE219 at or above 6500 FT, ITEKI at or above 5600 FT, then according to ATC clearance.

TEDIN 1A: Desde TEDIN proceder directo a TIMDA. Cruzar TIMDA 10000 Ft o superior, luego según autorización ATC.

TEDIN 1A: From TEDIN proceed direct to TIMDA. Cross TIMDA at or above 10000 Ft, then according to ATC clearance.



SANTIAGO
 CTL 129.1

LA SERENA
 APP / RDR 135.35
 TWR 129.4

Notas

- 1.- Requiere aprobación RNAV1 o RNP1.
 - 2.- Requiere GNSS.
- Notes
- 1.- RNAV1 or RNP1 approval required.
 - 2.- GNSS required.

No se ajusta a escala / Not to scale

STAR TEDIN 1B/TEDIN 1C/DANLA 1C/DANLA 1D

TEDIN 1B: Desde TEDIN proceder a SIGES. Cruzar SIGES a 4000 FT o superior, luego según autorización ATC.

TEDIN 1B: From TEDIN proceed to SIGES. Cross SIGES at or above 4000 FT, then according to ATC clearance.

TEDIN 1C: Desde TEDIN proceder a KODSA. Cruzar KODSA a 5000 FT o superior, luego según autorización ATC.

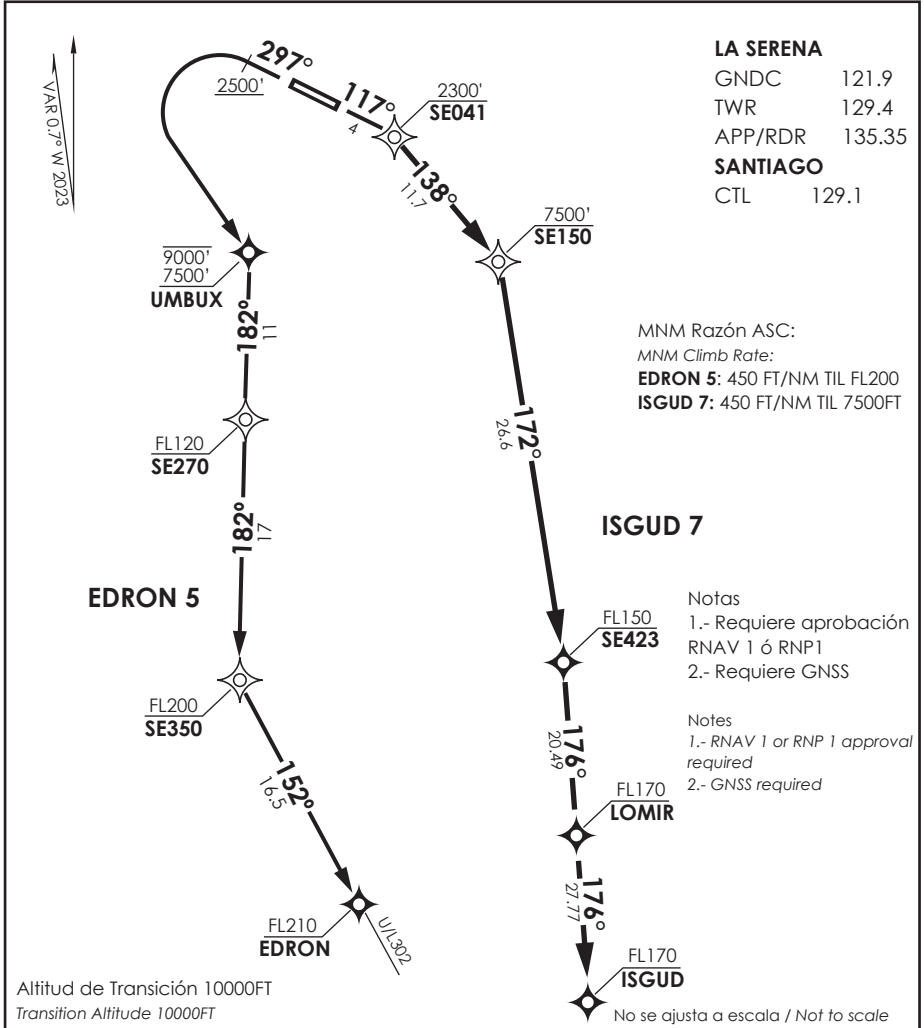
TEDIN 1C: From TEDIN proceed to KODSA. Cross KODSA at or above 5000 FT, then according to ATC clearance.

DANLA 1C: Desde DANLA proceder a SE241-SIGES. Cruzar SE241 a 6000 FT o superior, SIGES a 4000 FT o superior, luego según autorización ATC.

DANLA 1C: From DANLA proceed to SE241-SIGES. Cross SE241 at or above 6000 FT, SIGES at or above 4000 FT, then according to ATC clearance.

DANLA 1D: Desde DANLA proceder a ENLIT. Cruzar ENLIT a 5000 FT o superior, luego según autorización ATC.

DANLA 1D: From DANLA proceed to ENLIT. Cross ENLIT at or above 5000 FT, then according to ATC clearance.



LA SERENA

GNDC	121.9
TWR	129.4
APP/RDR	135.35
SANTIAGO	
CTL	129.1

MNM Razón ASC:
 MNM Climb Rate:
EDRON 5: 450 FT/NM TIL FL200
ISGUD 7: 450 FT/NM TIL 7500FT

ISGUD 7

- Notas
- 1.- Requiere aprobación RNAV 1 ó RNP1
 - 2.- Requiere GNSS
- Notas
- 1.- RNAV 1 or RNP 1 approval required
 - 2.- GNSS required

Altitud de Transición 10000FT
 Transition Altitude 10000FT

No se ajusta a escala / Not to scale

ISGUD 7 RNAV RWY12

DEP RWY 12: Ascenso en TR117° hacia SE041-SE150-SE423-LOMIR-ISGUD. Cruzar SE041 2300 FT o superior, SE150 7500 FT o superior, SE423 FL150 o superior, LOMIR FL170 o superior, ISGUD FL170 o superior, luego según autorización ATC.

TAKE-OFF RWY 12: Climb on TR117° to SE041-SE150-SE423-LOMIR-ISGUD. Cross SE041 at or above 2300FT, SE150 at or above 7500 FT, SE423 at or above FL150, LOMIR at or above FL170, ISGUD at or above FL170, then according to ATC clearance.

EDRON 5 RNAV RWY30

DEP RWY 30: Ascenso en RWY HDG hasta 2500' viraje izquierda directo a UMBUX-SE270-SE350-EDRON. Cruzar UMBUX entre 7500 Ft y 9000 Ft, SE270 FL120 o superior, SE350 FL200 o superior, EDRON FL210 o superior, luego según autorización ATC.

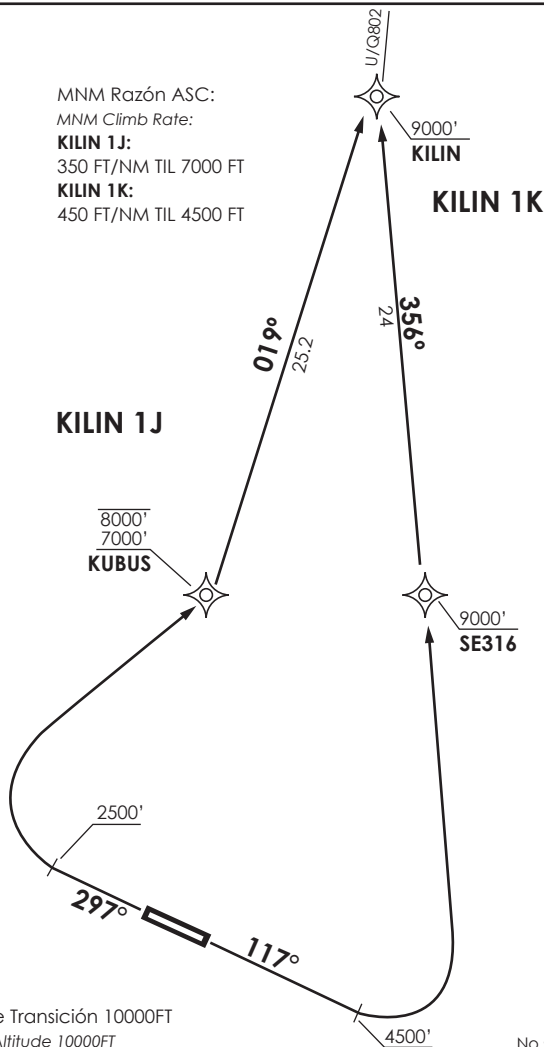
TAKE-OFF RWY 30: Climb on RWY HDG to 2500' left turn direct to UMBUX-SE270-SE350-EDRON. Cross UMBUX between 7500 Ft and 9000 Ft, SE270 at or above FL120, SE350 at or above FL200, EDRON at or above FL210, then according to ATC clearance.

DATA / SECCION AIS-MAP

VAR 0.7° W 2023

MNM Razón ASC:
 MNM Climb Rate:
KILIN 1J:
 350 FT/NM TIL 7000 FT
KILIN 1K:
 450 FT/NM TIL 4500 FT

LA SERENA	
GNDC	121.9
TWR	129.4
APP/RDR	135.35
SANTIAGO	
CTL	129.1



Notas
 1.- Requiere aprobación RNAV 1 ó RNP1
 2.- Requiere GNSS

Notes
 1.- RNAV 1 or RNP 1 approval required
 2.- GNSS required

Altitud de Transición 10000FT
 Transition Altitude 10000FT

No se ajusta a escala / Not to scale

KILIN 1J

DEP RWY 30: Ascenso en RWY HDG hasta 2500 FT, luego viraje derecha directo a KUBUS - KILIN para interceptar AWY. Cruzar KUBUS entre 7000 FT o 8000 FT.

TAKE-OFF RWY 30: Climb to 2500 FT on RWY HDG, then right turn to KUBUS - KILIN to intercept AWY. Cross KUBUS between 7000 FT and 8000 FT.

KILIN 1K

DEP RWY 12: Ascenso en RWY HDG hasta 4500 FT, luego viraje izquierda directo a SE316 - KILIN para interceptar AWY. Cruzar SE316 a 9000 FT o superior.

TAKE-OFF RWY 12: Climb on RWY HDG to 4500 FT, then left turn to SE316 - KILIN to intercept AWY. Cross SE316 at or above 9000 FT.

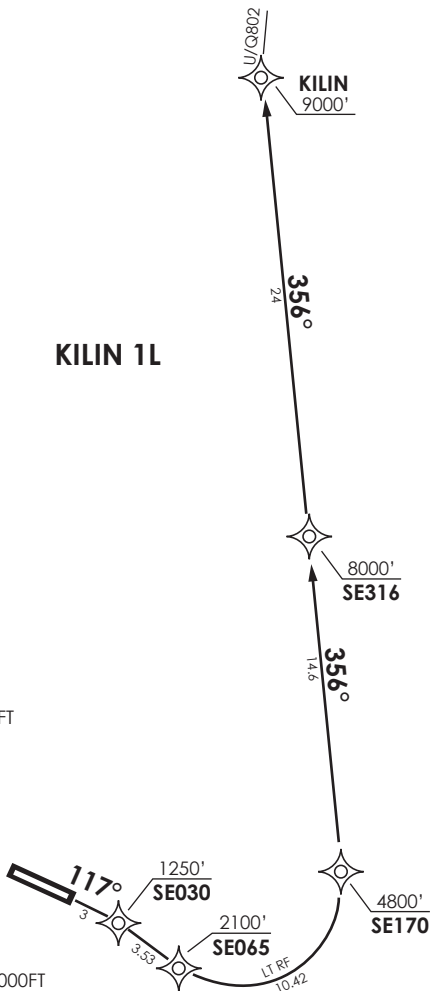
VAR 0.7° W 2023

LA SERENA
 GNDC 121.9
 TWR 129.4
 APP/RDR 135.35
SANTIAGO
 CTL 129.1

KILIN 1L

MNM Razón ASC:
 MNM Climb Rate:
 250 FT/NM TIL 6000 FT

PBN RQMNTS
Aprobación A-RNP RQRD
A-RNP approval RQRD
RF RQRD
A-RNP RQMNTS
RNP 0.3



Altitud de Transición 10000FT
 Transition Altitude 10000FT

No se ajusta a escala / Not to scale

KILIN 1L

DEP RWY 12: Ascenso en TR117° hasta SE030, luego viraje derecha a SE065, luego viraje izquierda a SE170, posterior directo a SE316 - KILIN para interceptar AWY. Cruzar SE030 a 1250 FT o superior, SE065 a 2100 FT o superior, SE170 a 4800 FT o superior, SE316 a 8000 FT o superior.

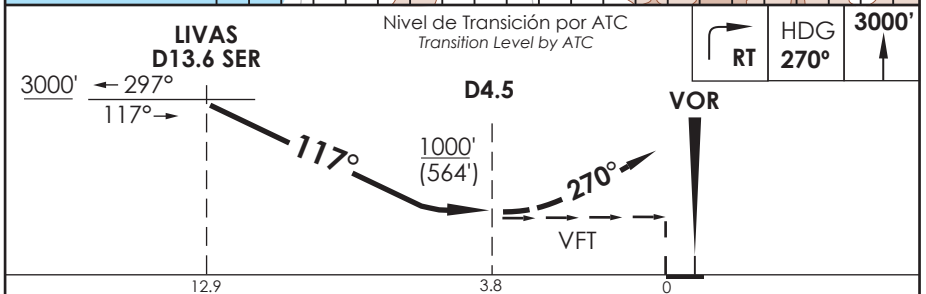
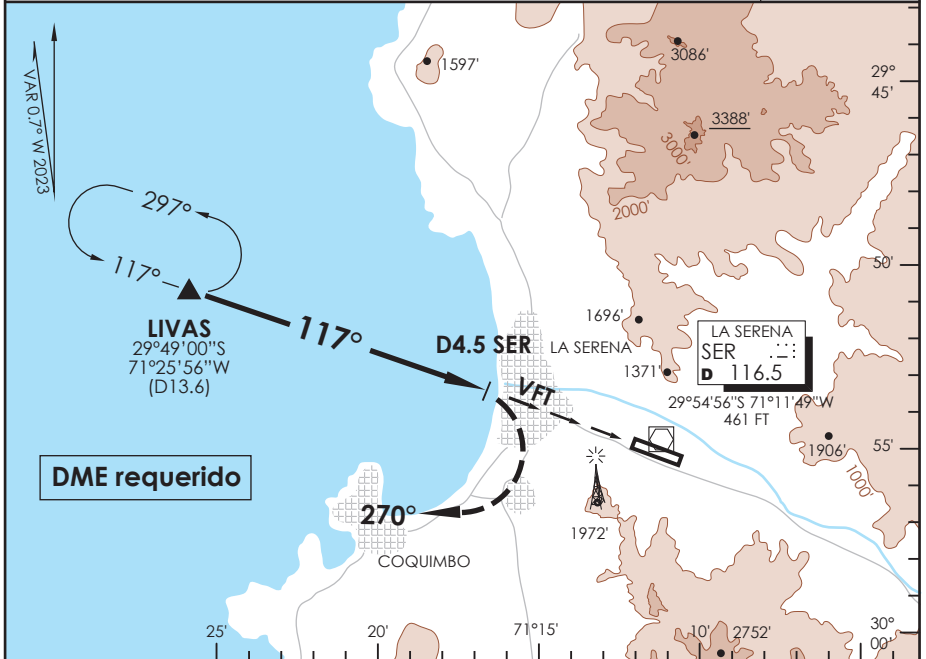
TAKE-OFF RWY 12: Climb on TR117° until SE030, then right turn to SE065, then left turn to SE170, then direct to SE316 - KILIN to intercept AWY. Cross SE030 at or above 1250 FT, SE065 at or above 2100 FT, SE170 at or above 4800 FT, SE316 at or above 8000 FT.

DASA / SECCION A15-MAP

AD. LA FLORIDA LA SERENA - CHILE

SCSE IAC 1
VOR Z Rwy 12

RDR LA SERENA La Serena Radar	135.35	TORRE LA SERENA La Serena Tower	129.4	CONTROL TERRESTRE Ground Control	121.9
VOR SER 116.5	FINAL APCH CRS 117°	WO FAF	MDA(H) 1000'(564')	AD Elev. THR12 Elev. 481'	436'
APCH FRUSTRADA: Viraje derecha inmediato HDG 270°, ascenso 3000', luego según autorización ATC. <i>Missed Apch: Right turn immediately HDG 270°, climb to 3000', then according to ATC clearance.</i>					12300 FT
					MSA 25 NM SER



C A T E G O R Í A	DIRECTO RWY 12 <i>Straight in RWY 12</i>	CIRCULANDO NORTE * <i>Circling North</i>	ALTN <i>Alternate Minimums</i>
	MDA 1000' (564') CEIL 800 FT		
A	3.6 Km	1000'(519') CEIL 800'	3.6 Km
B		1780'(1299') CEIL 1400'	
C	4.0 Km	2120'(1639') CEIL 1800'	4.8 Km
D			


* Aproximación Circulando NA de noche / *Circling Approach not authorized at night*

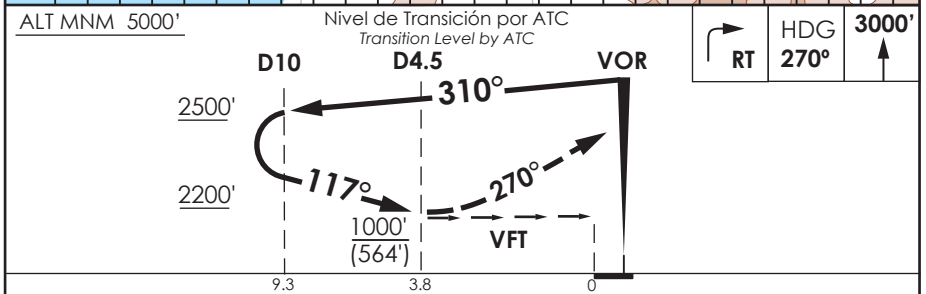
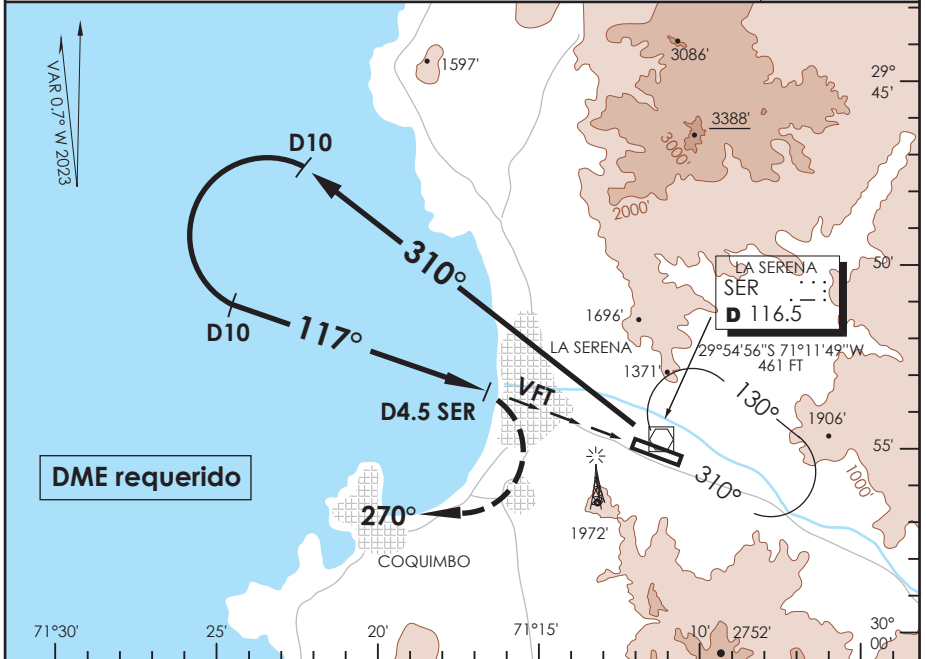
VER AIP Chile VOL II COND. ESPECIALES IFR SCSE

DASA / SECCION AIS-MAP

AD. LA FLORIDA LA SERENA - CHILE

SCSE IAC 2
VOR Y Rwy 12

RDR LA SERENA La Serena Radar	135.35	TORRE LA SERENA La Serena Tower	129.4	CONTROL TERRESTRE Ground Control	121.9
VOR SER 116.5	FINAL APCH CRS 117°	WO FAF	MDA(H) 1000'(564')	AD Elev. THR12 Elev. 481'	 12300 FT MSA 25 NM SER
APCH FRUSTRADA: Viraje derecha inmediato HDG 270°, ascenso 3000', luego según autorización ATC. Missed Apch: Right turn immediately HDG 270°, climb to 3000', then according to ATC clearance.					



CATEGORIA	DIRECTO RWY 12 <i>Straight in RWY 12</i>	CIRCULANDO NORTE * <i>Circling North</i>	ALTN <i>Alternate Minimums</i>
	MDA 1000' (564') CEIL 800 FT		
A	3.6 Km	1000'(519') CEIL 800'	VER PAG. GEN 2.19
B		1780'(1299') CEIL 1400'	
C	4.0 Km	2120'(1639') CEIL 1800'	
D			

* Aproximación Circulando NA de noche / *Circling Approach not authorized at night*

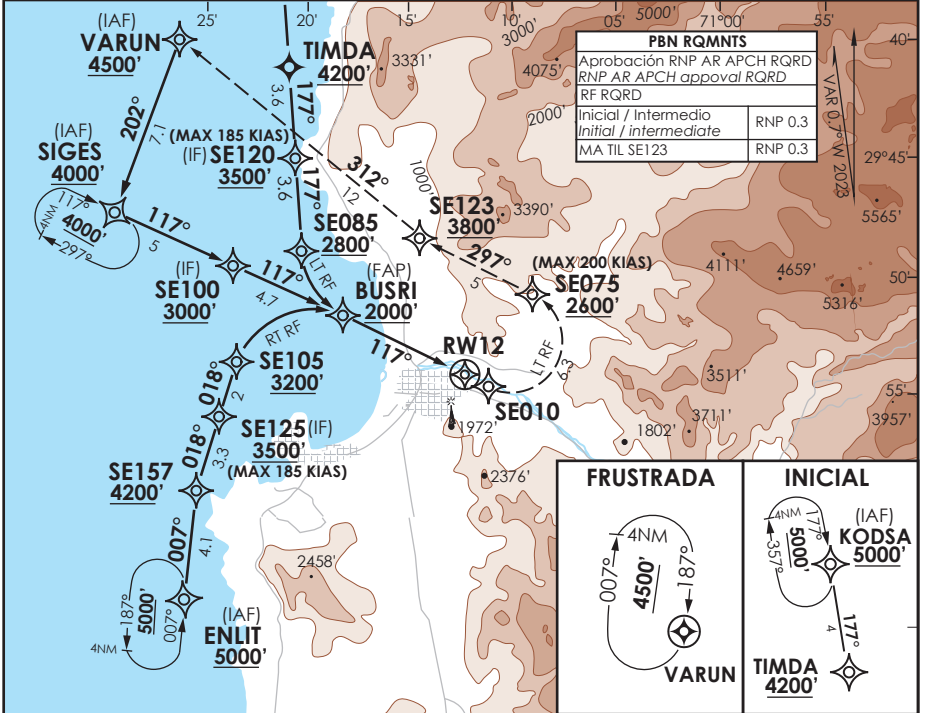
VER AIP Chile VOL II COND. ESPECIALES IFR SCSE

DASA / SECCION AIS-MAP

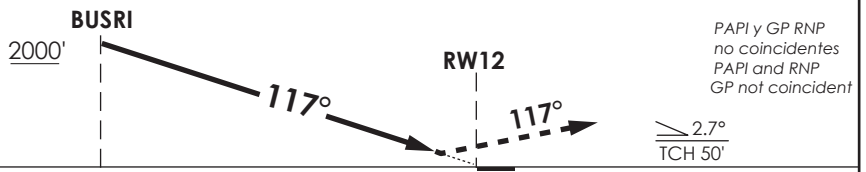
AD. LA FLORIDA
LA SERENA - CHILE

SCSE IAC 3
RNP Z Rwy 12 (AR)

RDR LA SERENA La Serena Radar	135.35	TORRE LA SERENA La Serena Tower	129.4	CONTROL TERRESTRE Ground Control	121.9
RNP	FINAL APCH CRS 117°	MNM ALT BUSRI 2000'	DA/H ver mínimos DA/H refer to minimums	AD Elev. 481' THR12 Elev. 436'	12300 FT
MA: Ascienda en TR117° hacia SE1010, posterior LT RF hacia SE075, para luego continuar a SE123-VARUN, o según autorización ATC MA: Climb on TR117° to SE1010, then LT RF to SE075, then continue to SE123-VARUN or according to ATC clearance					
					MSA 25 NM RW12



MA MNM Razón ASC: MA MNM Climb rate: 300 FT/NM TIL 3500 FT	Nivel de Transición por ATC Transition Level by ATC	TF SE1010	LT RF SE075	TF SE123	TF VARUN
--	--	------------------	--------------------	-----------------	-----------------



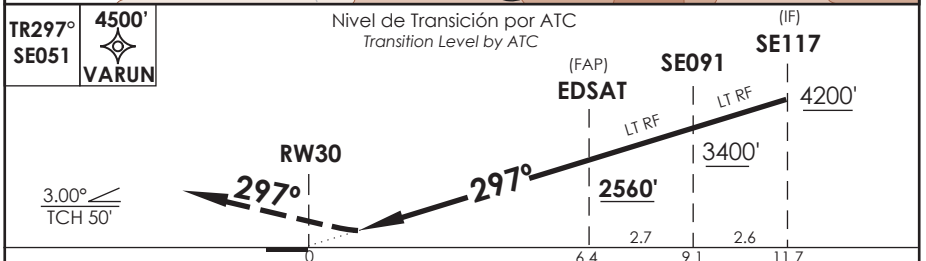
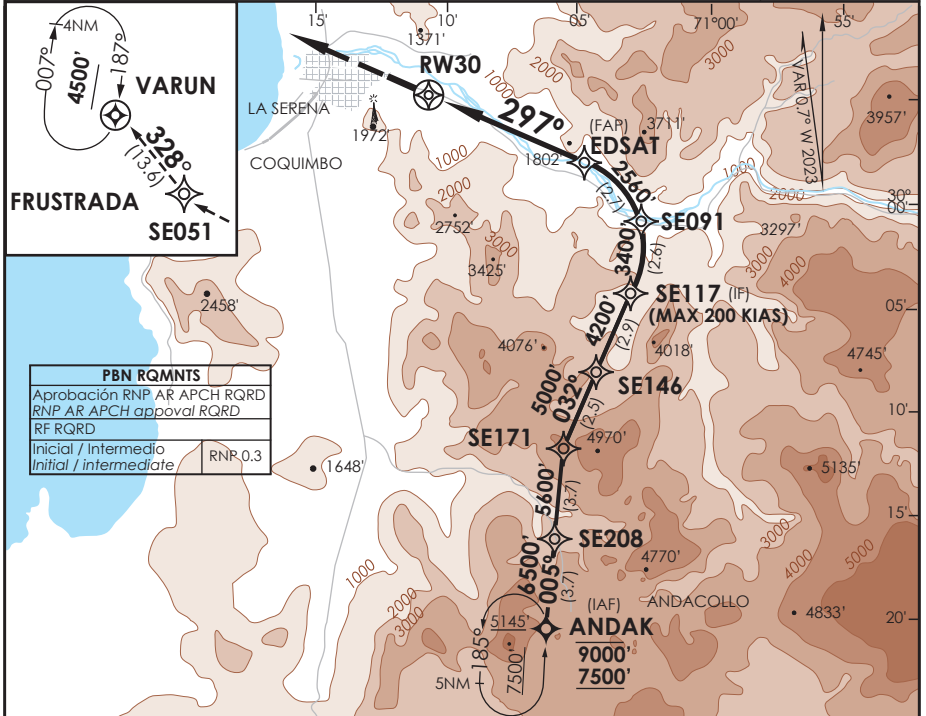
DIRECTO RWY 12 Straight in RWY 12	RNP 0.15		RNP 0.30		RNP AR RWY 12 SCSE: Para sistemas BARO VNAV no compensados PROC NA BLW 0°C ó ABV 54°C.
	DA 686' (250')	SSALF	WO SSALF	DA 701' (265')	
A	1.2 Km	1.4 Km	1.2 Km	1.4 Km	MNM ALTN RNP 0.3: VER PAG GEN 2.19 See pag 2.19
B					
C					
D					
Veloc. Terrestre Kts	80	100	120	140	160
Angulo DES 2.7° FPM	382'	478'	573'	669'	764'
MAPt en DA					
RQR AUTORIZACIÓN ESPECIAL PARA ACFT Y CREW SPECIAL ACFT AND AIRCREW AUTHORIZATION RQRD					

DASA / SECCION AIS-MAF

AD. LA FLORIDA LA SERENA - CHILE

SCSE IAC 4 RNP Z Rwy 30 (AR)

RDR LA SERENA La Serena Radar	135.35	TORRE LA SERENA La Serena Tower	129.4	CONTROL TERRESTRE Ground Control	121.9
RNP	FINAL APCH CRS 297°	MNM ALT EDSAT 2560'	DA/H ver mínimos DA/H refer to minimums	AD Elev. THR30 Elev. 481'	<div style="border: 1px solid black; border-radius: 50%; width: 60px; height: 60px; margin: 0 auto; display: flex; align-items: center; justify-content: center;"> 12300 FT </div> <p>MSA 25 NM RW30</p>
<p>MA: Ascienda en TR297° hacia SE051, posterior RT hacia VARUN 4500 FT, para ingresar en HLDG, o según autorización ATC.</p> <p>MA: Climb on TR297° to SE051, then RT to VARUN 4500 FT to enter HLDG or according to ATC clearance.</p>					

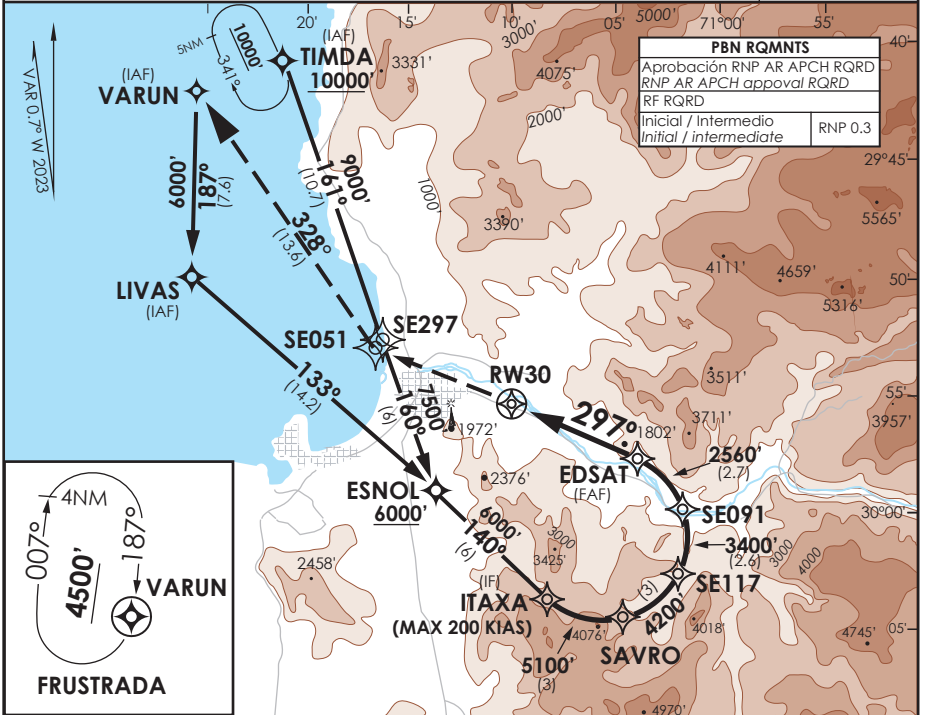


CATEGORIA	DIRECTO RWY 30 <i>Straight in RWY 30</i>		RNP AR RWY 30 SCSE: Para sistemas BARO VNAV no compensados PROC NA BLW 7°C ó ABV 54°C. MNM ALTN RNP 0.3: VER PAG GEN 2.19 See pag 2.19
	RNP 0.15 DA 731' (250')	RNP 0.30 DA 900' (419')	
	A	1.6 Km	
	B	2.0 Km	
C	1.4 Km		
D	1.4 Km		

Veloc. Terrestre Kts	80	100	120	140	160	RQR AUTORIZACIÓN ESPECIAL PARA ACFT Y CREW SPECIAL ACFT AND AIRCREW AUTHORIZATION RQRD
Angulo DES 3.0° FPM	425'	531'	637'	743'	849'	
MAPt en DA						

DASA / SECCION AS-MAP

RDR LA SERENA La Serena Radar	135.35	TORRE LA SERENA La Serena Tower	129.4	CONTROL TERRESTRE Ground Control	121.9
RNP	FINAL APCH CRS 297°	MNM ALT EDSAT 2560'	DA/H ver mínimos DA/H refer to minimums	AD Elev. 481' THR30 Elev. 481'	12300 FT
MA: Ascienda en TR297° hacia SE051, posterior RT hacia VARUN 4500 FT, para ingresar en HLDG, o según autorización ATC. MA: Climb on TR297° to SE051, then RT to VARUN 4500 FT to enter HLDG or according to ATC clearance.					
					MSA 25 NM RW30



TR297°	4500'	Nivel de Transición por ATC Transition Level by ATC				(IF)
SE051	VARUN	EDSAT	SE091	SE117	SAVRO	ITAXA
		2560'	3400'	4200'	5100'	6000'
		2.7	2.6	3.0	3.0	
		6.4				

A B C D	DIRECTO RWY 30 Straight in RWY 30		RNP AR RWY 30 SCSE: Para sistemas BARO VNAV no compensados PROC NA BLW 7°C ó ABV 54°C. MNM ALTN RNP 0.3: VER PAG GEN 2.19 See pag 2.19
	RNP 0.15 DA 731' (250')	RNP 0.30 DA 900' (419')	
	1.4 Km		
	2.0 Km		

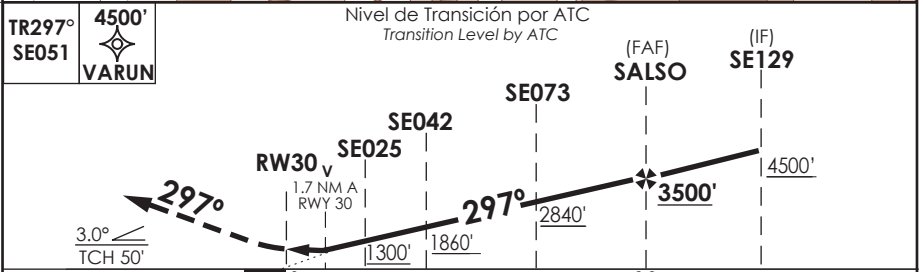
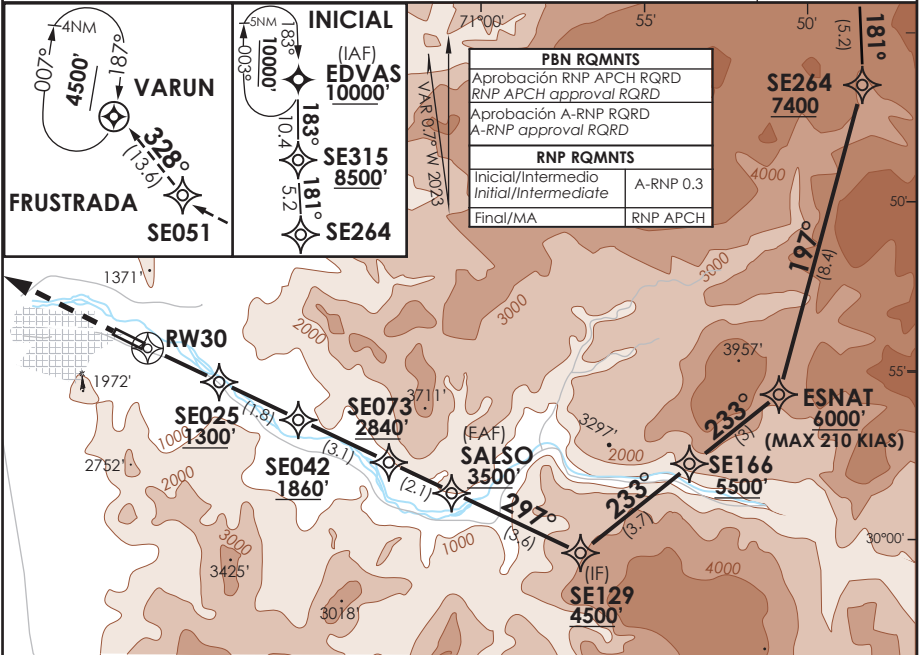
Veloc. Terrestre Kts	80	100	120	140	160	RQR AUTORIZACIÓN ESPECIAL PARA ACFT Y CREW SPECIAL ACFT AND AIRCREW AUTHORIZATION RQRD
Angulo DES 3.0° FPM	425'	531'	637'	743'	849'	
MAPt en DA						

DASA / SECCION AIS-MAP

AD. LA FLORIDA
LA SERENA - CHILE

SCSE IAC 7
RNP U Rwy 30 (LNAV only)

RDR LA SERENA La Serena Radar	135.35	TORRE LA SERENA La Serena Tower	129.4	CONTROL TERRESTRE Ground Control	121.9
RNP	FINAL APCH CRS 297°	MNM ALT SALSO 3500'	LNAV MDA (H) 1070' (589')	AD Elev. 481' THR30 Elev. 481'	12300 FT
MA: Ascienda en TR297° hacia SE051, posterior RT hacia VARUN 4500 FT, para ingresar en HLDG, o según autorización ATC. MA: Climb on TR297° to SE051, then RT to VARUN 4500 FT to enter HLDG or according to ATC clearance.					
					MSA 25 NM RW30



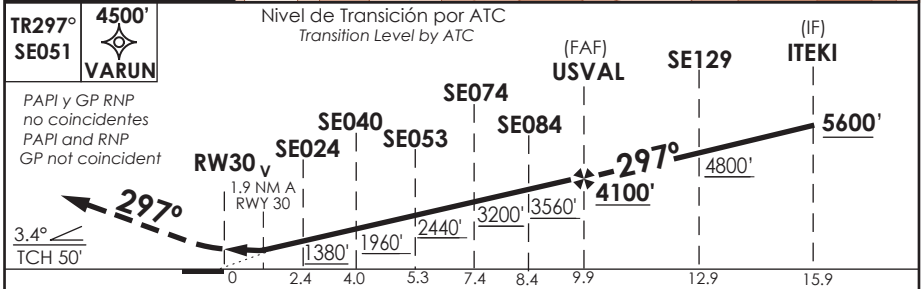
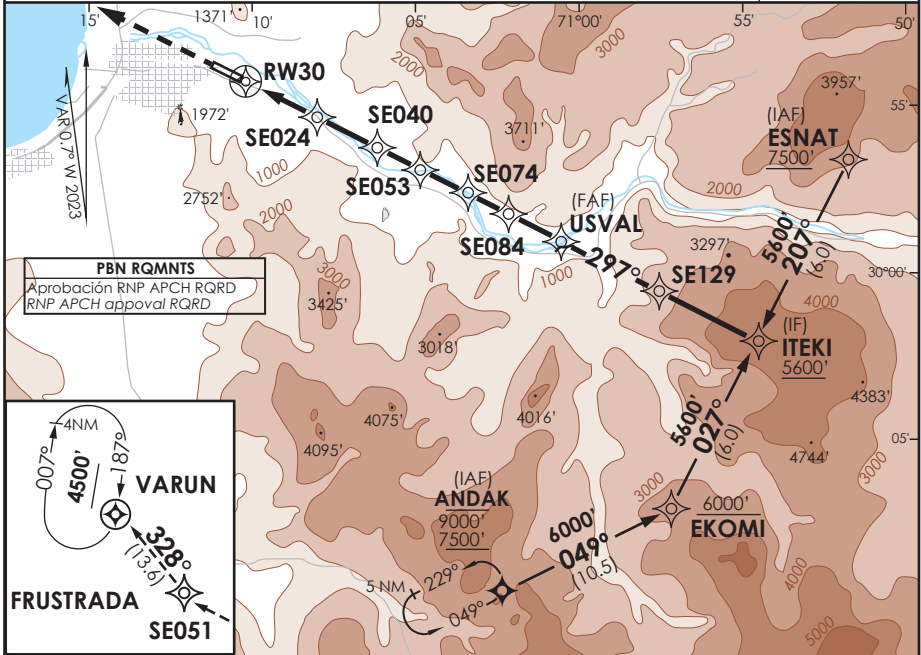
CATEGORÍA	DIRECTO RWY 30 <i>Straight in RWY 30</i>	CIRCULANDO <i>Circling</i>	ALTN <i>Alternate Minimums</i>			
	LNAV MDA 1070' (589')					
A	1.6 Km	N A	VER PAG. GEN 2.19			
B						
C						
D	2.7 Km					
Veloc. Terrestre Kts		80	100	120	140	160
Angulo DES 3.0° FPM		425'	531'	637'	743'	849'
MAPt en RW30						

DASA / SECCION AIS-MAP

AD. LA FLORIDA
LA SERENA - CHILE

SCSE IAC 8
RNP X Rwy 30 (LNAV only)

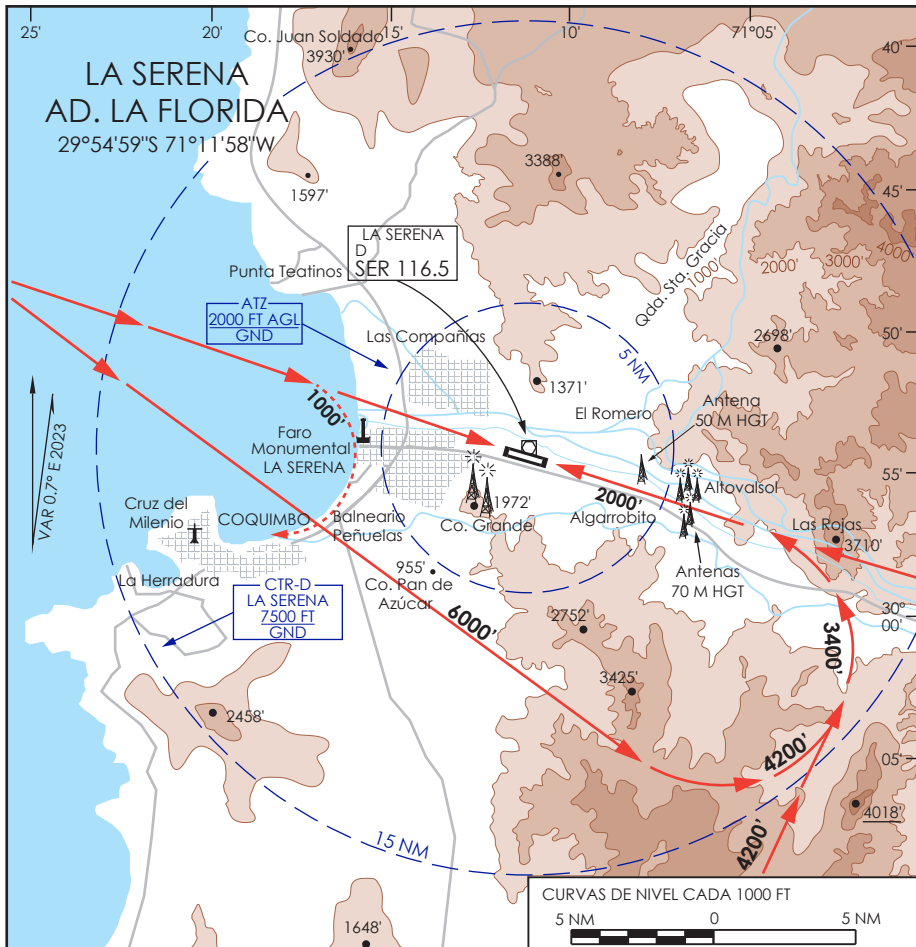
RDR LA SERENA La Serena Radar	135.35	TORRE LA SERENA La Serena Tower	129.4	CONTROL TERRESTRE Ground Control	121.9
RNP	FINAL APCH CRS 297°	MNM ALT USVAL 4100'	LNAV MDA (H) 1200' (719')	AD Elev. THR30 Elev. 481'	12300 FT
MA: Ascienda en TR297° hacia SE051, posterior RT hacia VARUN 4500 FT, para ingresar en HLDG, o según autorización ATC. MA: Climb on TR297° to SE051, then RT to VARUN 4500 FT to enter HLDG or according to ATC clearance.					
					MSA 25 NM RW30



CATEGORÍA	DIRECTO RWY 30 <i>Straight in RWY 30</i>	CIRCULANDO <i>Circling</i>	ALTN <i>Alternate Minimums</i>
	LNAV MDA 1200' (719')		
A	1.6 Km	N A	VER PAG. GEN 2.19
B			
C			
D			

Veloc. Terrestre Kts	80	100	120	140	160
Angulo DES 3.4° FPM	481'	602'	722'	842'	963'
MAPt en RW30					

DASA / SECCION AIS-MAP



481 FT (146m)

RESISTENCIA:

PCR 600/F/A/X/T

COMUNICACIONES:

APP/RDR (La Serena) 135.35 MHz TWR 129.4 MHz

ACC (Santiago ACC) 129.1 MHz GND 121.9 MHz

RADIO (Santiago) 127.0 MHz

PRECAUCION:

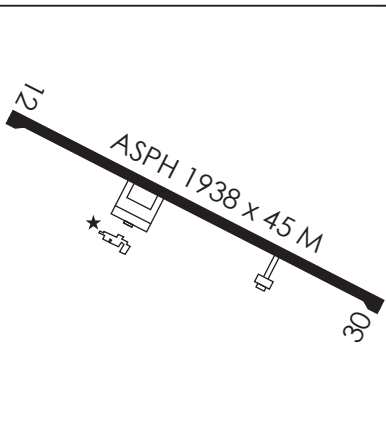
Presencia de aves en área de aproximación y RWY 12/30.

Obstáculos móviles de 3 m HGT circulando a 45 m al Este de THR 30.

Rodaje en plataforma a mínima potencia.

Vuelos VFR: precaución con operaciones instrumentales en las trayectorias representadas.

Arbol de 15 m costado N RWY 30 afectando SFC de transición RWY 12/30



- ▶ Trayectoria IFR en Descenso
- - -▶ Trayectoria IFR en Ascenso

DASA / SECCION AIS-MAP

LA SERENA / AD LA FLORIDA - SCSE
LISTA DE COORDENADAS

PUNTO DE RECORRIDO (WPT)	LATITUD	LONGITUD	PUNTO DE RECORRIDO (WPT)	LATITUD	LONGITUD	PUNTO DE RECORRIDO (WPT)	LATITUD	LONGITUD
RW12	29°54'45,19" S	71°12'30,9" W	NEGUL	29°54'15,83" S	70°57'10,5" W	SE105	29°54'12,45" S	71°22'47,3" W
RW30	29°55'13,05" S	71°11'26" W	NIRNU	30°35'33" S	70°44'22" W	SE113	29°59'54,29" S	70°59'59,04" W
ANDAK	30°14'37" S	71°7'9" W	PACAS	29°57'44,43" S	71°5'32,81" W	SE117	30°2'36,69" S	71°3'18,48" W
BOMEG	28°44'30" S	70°47'51" W	SALSO	29°59'20,72" S	71°1'48,12" W	SE120	29°46'17,72" S	71°20'7,22" W
BUSRI	29°52'24,6" S	71°17'57,93" W	SAVRO	30°4'9,29" S	71°6'10,32" W	SE123	29°49'23,19" S	71°14'33" W
DANLA	30°31'37" S	71°28'33" W	SE010	29°55'13,05" S	71°11'26" W	SE125	29°56'4,41" S	71°23'27,6" W
EDRON	30°47'41" S	71°9'6" W	SE024	29°56'16,58" S	71°8'57,96" W	SE129	30°0'55,16" S	70°58'6,98" W
EDSAT	29°58'2,58" S	71°4'50,44" W	SE025	29°56'17,27" S	71°8'56,4" W	SE132	29°58'28,52" S	70°58'36,22" W
EDVAS	29°33'9,26" S	70°48'41,87" W	SE030	29°56'32,76" S	71°8'20,15" W	SE146	30°5'4,63" S	71°5'1,54" W
EKOMI	30°7'38,59" S	70°58'3,5" W	SE040	29°56'59,38" S	71°7'18,22" W	SE150	30°5'36,09" S	70°58'8,82" W
ENLIT	30°3'16,66" S	71°25'5,29" W	SE041	29°56'58,56" S	71°7'17,76" W	SE157	29°59'13,73" S	71°24'35,78" W
ESNAT	29°56'50,51" S	70°51'58,43" W	SE042	29°57'4" S	71°7'7,43" W	SE166	29°58'39,95" S	70°54'43,18" W
ESNOL	29°58'29,29" S	71°13'48,04" W	SE051	29°52'58,81" S	71°16'38,43" W	SE170	29°54'41,98" S	70°56'45,29" W
ISGUD	31°20'8" S	70°48'43" W	SE053	29°57'34,21" S	71°5'57,06" W	SE171	30°7'13,2" S	71°6'31,21" W
ITAXA	30°3'2,71" S	71°9'17,42" W	SE065	29°58'41,11" S	71°5'5,98" W	SE172	29°54'54,12" S	70°56'32,15" W
ITEKI	30°2'14,59" S	70°55'0,8" W	SE073	29°58'25,73" S	71°3'56,65" W	SE190	29°56'59,24" S	71°30'22,66" W
KODSA	29°38'41,96" S	71°20'37,45" W	SE074	29°58'29,77" S	71°3'47,56" W	SE208	30°10'55,15" S	71°6'49,99" W
KUBUS	29°40'6,51" S	71°9'30,43" W	SE075	29°51'36,07" S	71°9'23,55" W	SE217	29°52'47,32" S	70°51'55,38" W
KUGAP	30°57'42" S	71°9'43" W	SE084	29°58'56,36" S	71°2'45,59" W	SE219	30°4'53,1" S	70°48'48,5" W
LIVAS	29°49'0" S	71°25'56" W	SE085	29°49'53,3" S	71°19'52,89" W	SE241	29°56'46,86" S	71°31'29,22" W
LOMIR	30°52'23,47" S	70°51'19,48" W	SE091	30°0'3,61" S	71°2'54,67" W	SE264	29°48'43,21" S	70°49'14,82" W
MALVU	29°20'31,45" S	70°48'29,47" W	SE095	29°59'56,66" S	71°2'5,92" W	SE270	30°16'16,02" S	71°17'30,87" W
MIBAS	30°47'0" S	70°17'30" W	SE100	29°50'19,85" S	71°22'50,25" W	SE279	29°59'29,01" S	70°45'46,08" W

**LA SERENA / AD LA FLORIDA - SCSE
LISTA DE COORDENADAS**

PUNTO DE RECORRIDO (WPT)	LATITUD	LONGITUD
SE297	29°52'50,79" S	71°16'11,65" W
SE300	29°49'17,46" S	70°48'11,57" W
SE315	29°43'33,12" S	70°49'12,84" W
SE316	29°40'6,02" S	70°58'7,24" W
SE350	30°33'20,17" S	71°18'2,78" W
SE352	29°47'27,01" S	70°52'3,94" W
SE366	29°43'15,02" S	70°45'10,26" W
SE399	29°40'13,65" S	70°43'40,09" W
SE423	30°31'55" S	70°53'14" W
SE432	29°40'44,06" S	70°47'2,61" W
SE465	29°34'10,71" S	70°40'39,56" W
SE672	30°41'37,82" S	70°30'6,25" W
SE995	29°55'4,06" S	71°1'56,96" W
SE996	29°55'6,37" S	71°19'29,65" W
SE997	29°49'42,81" S	71°16'26,29" W
SE998	29°53'24,6" S	71°10'24,68" W
SE999	30°0'56,29" S	71°6'28,8" W
SEBTO	29°33'57" S	71°23'59" W
SIGES	29°48'6,81" S	71°27'59,55" W
TEDIN	29°15'51" S	71°22'7" W
TIMDA	29°42'42" S	71°20'22" W
TITKI	30°25'30" S	71°7'47" W
TOY VOR/DME	30°16'35" S	71°28'25" W

PUNTO DE RECORRIDO (WPT)	LATITUD	LONGITUD
UMBUX	30°5'14,69" S	71°17'10,25" W
USVAL	29°59'35,65" S	71°1'13,07" W
VARUN	29°41'28,61" S	71°24'57,3" W
VUGUS	28°30'0" S	70°56'2" W

LA SERENA / AD LA FLORIDA - SCSE STAR 4

PROCEDIMIENTOS DE LLEGADA RNAV / RNAV ARRIVAL PROCEDURES									
(Esta información complementa a las cartillas publicadas en la AIP Chile VOL II / This information complements the charts published in the AIP Chile VOL II)									
STAR 4 RWY 30 TIMDA 5									
NR SERIE	PATH TERM	PUNTO DE RECORRIDO (WPT)	FO	COURSE/TRACK °M/T	DIST (NM)	TURN	ALTITUD	REST VELOCIDAD	NAV
10	IF	TIMDA	-	-	-	-	10000 FT+	-	RNAV 1 ó RNP 1
20	TF	NEGUL	-	121° (119,86)	23,23	-	8000 FT+	-	
30	TF	ESNAT	-	120° (119,66)	5,2	-	7500 FT+	-	
STAR 4 RWY 30 BOMEG 1A									
NR SERIE	PATH TERM	PUNTO DE RECORRIDO (WPT)	FO	COURSE/TRACK °M/T	DIST (NM)	TURN	ALTITUD	REST VELOCIDAD	NAV
10	IF	BOMEG	-	-	-	-	FL190+	-	RNAV 1 ó RNP 1
20	TF	MALVU	-	182° (180,89)	35,93	-	FL120+	-	
30	TF	EDVAS	-	182° (180,82)	12,6	-	10000 FT+	-	
STAR 4 RWY 30 BOMEG 1B									
NR SERIE	PATH TERM	PUNTO DE RECORRIDO (WPT)	FO	COURSE/TRACK °M/T	DIST (NM)	TURN	ALTITUD	REST VELOCIDAD	NAV
10	IF	BOMEG	-	-	-	-	FL190+	-	RNAV 1 ó RNP 1
20	TF	MALVU	-	182° (180,89)	35,93	-	FL120+	-	
30	TF	EDVAS	-	182° (180,82)	12,6	-	10000 FT+	-	
40	TF	SE300	-	179° (178,44)	16,1	-	10000 FT+	-	
50	TF	SE279	-	169° (168,30)	10,38	-	7500 FT+	-	
60	TF	SE219	-	207° (206,08)	6	RT	6500 FT+	-	
70	TF	ITEKI	-	297° (296,05)	5,99	RT	5600 FT+	-	

LA SERENA / AD LA FLORIDA - SCSE STAR 4

STAR 4 RWY 30 TEDIN 1A									
NR SERIE	PATH TERM	PUNTO DE RECORRIDO (WPT)	FO	COURSE/TRACK °M/T	DIST (NM)	TURN	ALTITUD	REST VELOCIDAD	NAV
10	IF	TEDIN	-	-	-	-	10000 FT+	-	RNAV 1 ó RNP 1
20	TF	TIMDA	-	177° (176,74)	26,83	-	10000 FT+	-	

LA SERENA / AD LA FLORIDA - SCSE STAR 6

PROCEDIMIENTOS DE LLEGADA RNAV / RNAV ARRIVAL PROCEDURES									
(Esta información complementa a las cartillas publicadas en la AIP Chile VOL II / This information complements the charts published in the AIP Chile VOL II)									
STAR 6 RWY 12 TEDIN 1B									
NR SERIE	PATH TERM	PUNTO DE RECORRIDO (WPT)	FO	COURSE/TRACK °M/T	DIST (NM)	TURN	ALTITUD	REST VELOCIDAD	NAV
10	IF	TEDIN	-	-	-	-	10000 FT+	-	RNAV 1 ó RNP 1
20	TF	SIGES	-	190° (189,03)	32,59	-	4000 FT+	-	
STAR 6 RWY 12 TEDIN 1C									
NR SERIE	PATH TERM	PUNTO DE RECORRIDO (WPT)	FO	COURSE/TRACK °M/T	DIST (NM)	TURN	ALTITUD	REST VELOCIDAD	NAV
10	IF	TEDIN	-	-	-	-	10000 FT+	-	RNAV 1 ó RNP 1
20	TF	KODSA	-	177° (176,73)	22,83	-	5000 FT+	-	
STAR 6 RWY 12 DANLA 1C									
NR SERIE	PATH TERM	PUNTO DE RECORRIDO (WPT)	FO	COURSE/TRACK °M/T	DIST (NM)	TURN	ALTITUD	REST VELOCIDAD	NAV
10	IF	DANLA	-	-	-	-	8000 FT+	-	RNAV 1 ó RNP 1
20	TF	SE241	-	357° (355,80)	34,85	-	6000 FT+	-230 KIAS	
30	TF	SIGES	-	020° (019,37)	9,16	-	4000 FT+	-	
STAR 6 RWY 12 DANLA 1D									
NR SERIE	PATH TERM	PUNTO DE RECORRIDO (WPT)	FO	COURSE/TRACK °M/T	DIST (NM)	TURN	ALTITUD	REST VELOCIDAD	NAV
10	IF	DANLA	-	-	-	-	8000 FT+	-	RNAV 1 ó RNP 1
20	TF	ENLIT	-	007° (006,07)	28,43	-	5000 FT+	-	

LA SERENA / AD LA FLORIDA - SCSE SID 2

PROCEDIMIENTOS DE SALIDA RNAV / RNAV DEPARTURE PROCEDURES									
(Esta información complementa a las cartillas publicadas en la AIP Chile VOL II / This information complements the charts published in the AIP Chile VOL II)									
SID 2 RWY 12 ISGUD 7									
NR SERIE	PATH TERM	PUNTO DE RECORRIDO (WPT)	FO	COURSE/TRACK °M/T	DIST (NM)	TURN	ALTITUD	REST VELOCIDAD	NAV
10	CF	SE041	-	117° (116,03)	4	-	2300 FT+	-	RNAV 1 ó RNP 1
20	TF	SE150	-	138° (137,33)	11,71	RT	7500 FT+	-	
30	TF	SE423	-	172° (170,82)	26,6	RT	FL150+	-	
40	TF	LOMIR	-	176° (175,40)	20,49	-	FL170+	-	
50	TF	ISGUD	-	176° (175,39)	27,77	-	FL170+	-	
SID 2 RWY 30 EDRON 5									
NR SERIE	PATH TERM	PUNTO DE RECORRIDO (WPT)	FO	COURSE/TRACK °M/T	DIST (NM)	TURN	ALTITUD	REST VELOCIDAD	NAV
10	CA	-	-	297° (296,24)	-	-	2500 FT+	-	RNAV 1 ó RNP 1
20	DF	UMBUX	-	-	-	LT	7500FT+/-9000FT	-	
30	TF	SE270	-	182° (181,55)	11	-	FL120+	-	
40	TF	SE350	-	182° (181,54)	17,04	-	FL200+	-	
50	TF	EDRON	-	152° (151,74)	16,26	LT	FL210+	-	

LA SERENA / AD LA FLORIDA - SCSE SID 3

PROCEDIMIENTOS DE SALIDA RNAV / RNAV DEPARTURE PROCEDURES									
(Esta información complementa a las cartillas publicadas en la AIP Chile VOL II / This information complements the charts published in the AIP Chile VOL II)									
SID 3 RWY 30 KILIN 1J									
NR SERIE	PATH TERM	PUNTO DE RECORRIDO (WPT)	FO	COURSE/TRACK °M/T	DIST (NM)	TURN	ALTITUD	REST VELOCIDAD	NAV
10	CA	-	-	297° (296,24)	-	-	2500 FT+	-	RNAV 1 ó RNP 1
20	DF	KUBUS	-	-	-	RT	7000 FT+/ 8000 FT-	-	
30	TF	KILIN	-	019° (018,51)	25,23	-	9000 FT+	-	
SID 3 RWY 12 KILIN 1K									
NR SERIE	PATH TERM	PUNTO DE RECORRIDO (WPT)	FO	COURSE/TRACK °M/T	DIST (NM)	TURN	ALTITUD	REST VELOCIDAD	NAV
10	CA	-	-	117° (116,23)	-	-	4500 FT+	-	RNAV 1 ó RNP 1
20	DF	SE316	-	-	-	LT	9000 FT+	-	
30	TF	KILIN	-	356° (355,34)	24	-	9000 FT+	-	

LA SERENA / AD LA FLORIDA - SCSE SID 5

PROCEDIMIENTOS DE SALIDA RNAV / RNAV DEPARTURE PROCEDURES (Esta información complementa a las cartillas publicadas en la AIP Chile VOL II / This information complements the charts published in the AIP Chile VOL II)										
SID 5 RNP RWY 12 KILIN 1L										
NR SERIE	PATH TERM	PUNTO DE RECORRIDO (WPT)	ARC CENTER	FO	COURSE/TRACK °M/T	DIST (NM)	TURN	ALTITUD	REST VELOCIDAD	NAV
10	CF	SE030	-	-	117° (116,23)	3	-	1250 FT+	-	0,3
20	TF	SE065	-	-	128° (127,22)	3,53	-	2100 FT+	-	0,3
30	RF	SE170	SE995	-	-	10,42	LT	4800 FT+	-	0,3
40	TF	SE316	-	-	356° (355,33)	14,61	-	8000 FT+	-	0,3
50	TF	KILIN	-	-	356° (355,34)	24	-	9000 FT+	-	0,3

LA SERENA / AD LA FLORIDA - SCSE IAC 3

PROCEDIMIENTOS DE APROXIMACIÓN RNP / RNP APPROACH PROCEDURES													
(Esta información complementa a las cartillas publicadas en la AIP Chile VOL II / This information complements the charts published in the AIP Chile VOL II)													
IAC 3 RNP Z RWY 12 (AR)													
NR SERIE	TRANS ID	PATH TERM	PUNTO DE RECORRIDO (WPT)	FO	ARC CENTER	COURSE/TRACK °M/T	DIST (NM)	TURN	ALTITUD	REST VEL	VPA	TCH	NAV
10		IF	(FAP) BUSRI	-	-	-	-	-	2000 FT+	-	-	-	0,3
30		TF	RW12	Y	-	117° (116,28)	5,28	-	486 FT+	-	2,7°	50 FT	0,3/0,15
40		TF	SE010	-	-	117° (116,24)	1,05	-	-	-	-	-	0,3
50		RF	SE075	-	SE998	-	6,32	LT	2600 FT+	-200 KIAS	-	-	0,3
60		TF	SE123	-	-	297° (296,20)	5	-	3800 FT+	-	-	-	1
70		TF	VARUN	Y	-	312° (311,02)	12,01	-	4500 FT+	-	-	-	1
80		HM	(MAHF) VARUN	-	-	187° (186,47)	4	RT	4500 FT+	-	-	-	1
10	KODSA	IF	(IAF) KODSA	-	-	-	-	-	5000 FT+	-	-	-	1
20	KODSA	TF	TIMDA	-	-	177° (176,78)	4	-	4200 FT+	-	-	-	0,3
30	KODSA	TF	(IF) SE120	-	-	177° (176,58)	3,59	-	3500 FT+	-185 KIAS	-	-	0,3
40	KODSA	TF	SE085	-	-	177° (176,68)	3,59	-	2800 FT+	-	-	-	0,3
50	KODSA	RF	(FAP) BUSRI	-	SE997	-	3,16	LT	2000 FT+	-	-	-	0,3
10	ENLIT	IF	(IAF) ENLIT	-	-	-	-	-	5000 FT+	-	-	-	1
20	ENLIT	TF	SE157	-	-	007° (006,04)	4,06	-	4200 FT+	-	-	-	0,3
30	ENLIT	TF	(IF) SE125	-	-	018° (017,42)	3,3	-	3500 FT+	-185 KIAS	-	-	0,3
40	ENLIT	TF	SE105	-	-	018° (017,41)	1,95	-	3200 FT+	-	-	-	0,3
50	ENLIT	RF	(FAP) BUSRI	-	SE996	-	5,18	RT	2000 FT+	-	-	-	0,3

LA SERENA / AD LA FLORIDA - SCSE IAC 3

IAC 3 RNP Z RWY 12 (AR) continuación													
NR SERIE	TRANS ID	PATH TERM	PUNTO DE RECORRIDO (WPT)	FO	ARC CENTER	COURSE/TRACK °M/T	DIST (NM)	TURN	ALTITUD	REST VEL	VPA	TCH	NAV
10	SIGES	IF	(IAF) SIGES	-	-	-	-	-	4000 FT+	-	-	-	1
20	SIGES	TF	(IF) SE100	-	-	117° (116,28)	5	-	3000 FT+	-	-	-	0,3
30	SIGES	TF	(FAP) BUSRI	-	-	117° (116,11)	4,72	-	2000 FT+	-	-	-	0,3
10	VARUN	IF	(IAF) VARUN	-	-	-	-	-	4500 FT+	-	-	-	1
20	VARUN	TF	SIGES	-	-	202° (201,76)	7,13	-	4000 FT+	-	-	-	0,3
30	VARUN	TF	(IF) SE100	-	-	117° (116,28)	5	LT	3000 FT+	-	-	-	0,3
40	VARUN	TF	(FAP) BUSRI	-	-	117° (116,11)	4,72	-	2000 FT+	-	-	-	0,3

LA SERENA / AD LA FLORIDA - SCSE IAC 4

PROCEDIMIENTOS DE APROXIMACIÓN RNP / RNP APPROACH PROCEDURES													
(Esta información complementa a las cartillas publicadas en la AIP Chile VOL II / This information complements the charts published in the AIP Chile VOL II)													
IAC 4 RNP Z RWY 30 (AR)													
NR SERIE	TRANS ID	PATH TERM	PUNTO DE RECORRIDO (WPT)	FO	ARC CENTER	COURSE/TRACK °M/T	DIST (NM)	TURN	ALTITUD	REST VEL	VPA	TCH	NAV
10		IF	(IAF) ANDAK	-	-	-	-	-	7500FT+/-9000FT	-	-	-	1
11		TF	SE208	-	-	005° (004,22)	3,7	-	6500 FT+	-	-	-	0,3
12		TF	SE171	-	-	005° (004,21)	3,7	-	5600 FT+	-	-	-	0,3
13		TF	SE146	-	-	032° (031,24)	2,5	-	5000 FT+	-	-	-	0,3
14		TF	(IF) SE117	-	-	032° (031,22)	2,88	-	4200 FT+	-200 KIAS	-	-	0,3
15		RF	SE091	-	SE999	-	2,6	LT	3400 FT+	-	-	-	0,3
20		RF	(FAP) EDSAT	-	SE999	-	2,7	LT	2560 FT+	-	-	-	0,3
30		TF	(MAPt) RW30	Y	-	297° (296,18)	6,38	-	531 FT+	-	3,0°	50 FT	0,3/0,15
40		TF	SE051	-	-	297° (296,22)	5,05	-	-	-	-	-	1
50		TF	VARUN	Y	-	328° (327,74)	13,57	RT	4500 FT+	-	-	-	1
60		HM	VARUN	-	-	187° (186,47)	4	RT	4500 FT+	-	-	-	1

LA SERENA / AD LA FLORIDA - SCSE IAC 5

PROCEDIMIENTOS DE APROXIMACIÓN RNP / RNP APPROACH PROCEDURES													
(Esta información complementa a las cartillas publicadas en la AIP Chile VOL II / This information complements the charts published in the AIP Chile VOL II)													
IAC 5 RNP Y RWY 30 (AR)													
NR SERIE	TRANS ID	PATH TERM	PUNTO DE RECORRIDO (WPT)	FO	ARC CENTER	COURSE/TRACK °M/T	DIST (NM)	TURN	ALTITUD	REST VEL	VPA	TCH	NAV
10		IF	(IF) ITAXA	-	-	-	-	-	6000 FT+	-200 KIAS	-	-	0,3
15		RF	SAVRO	-	SE999	-	3	-	5100 FT+	-	-	-	0,3
20		RF	SE117	-	SE999	-	3	-	4200 FT+	-	-	-	0,3
25		RF	SE091	-	SE999	-	2,6	-	3400 FT+	-	-	-	0,3
27		RF	(FAP) EDSAT	-	SE999	-	2,7	-	2560 FT+	-	-	-	0,3
30		TF	(MAPt) RW30	Y	-	297° (296,18)	6,38	-	531 FT+	-	3,0°	50 FT	0,3/0,15
40		TF	SE051	-	-	297° (296,22)	5,05	-	-	-	-	-	1
50		TF	VARUN	Y	-	328° (327,74)	13,57	RT	4500 FT+	-	-	-	1
60		HM	VARUN	-	-	187° (186,47)	4	RT	4500 FT+	-	-	-	1
10	VARUN	IF	(IAF) VARUN	-	-	-	-	-	6000 FT+	-	-	-	1
20	VARUN	TF	LIVAS	-	-	187° (186,47)	7,55	-	6000 FT+	-	-	-	0,3
30	VARUN	TF	ESNOL	-	-	133° (131,95)	14,17	-	6000 FT+	-	-	-	0,3
40	VARUN	TF	(IF) ITAXA	-	-	140° (139,24)	6	-	6000 FT+	-200 KIAS	-	-	0,3
10	TIMDA	IF	(IAF) TIMDA	-	-	-	-	-	10000 FT+	-	-	-	0,3
20	TIMDA	TF	SE297	-	-	161° (160,32)	10,75	-	9000 FT+	-	-	-	0,3
30	TIMDA	TF	ESNOL	-	-	160° (159,73)	6	-	7500 FT+	-	-	-	0,3
40	TIMDA	TF	(IF) ITAXA	-	-	140° (139,24)	6	-	6000 FT+	-200 KIAS	-	-	0,3
10	LIVAS	IF	(IAF) LIVAS	-	-	-	-	-	6000 FT+	-	-	-	1
20	LIVAS	TF	ESNOL	-	-	133° (131,95)	14,17	-	6000 FT+	-	-	-	0,3
30	LIVAS	TF	(IF) ITAXA	-	-	140° (139,24)	6	-	6000 FT+	-200 KIAS	-	-	0,3

LA SERENA / AD LA FLORIDA - SCSE IAC 6

PROCEDIMIENTOS DE APROXIMACIÓN RNP / RNP APPROACH PROCEDURES												
(Esta información complementa a las cartillas publicadas en la AIP Chile VOL II / This information complements the charts published in the AIP Chile VOL II)												
IAC 6 RNP W RWY 30 (AR)												
NR SERIE	TRANS ID	PATH TERM	PUNTO DE RECORRIDO (WPT)	FO	COURSE/TRACK °M/T	DIST (NM)	TURN	ALTITUD	REST VEL	VPA	TCH	NAV
10		IF	(IAF) EDVAS	-	-	-	-	10000 FT+	-	-	-	1
12		TF	SE315	-	183° (182,48)	10,38	-	8500 FT+	-	-	-	0,3
14		TF	SE264	-	181° (180,32)	5,16	-	7400 FT+	-	-	-	0,3
16		TF	SE217	-	211° (209,82)	4,68	RT	6400 FT+	-	-	-	0,3
18		TF	SE172	-	243° (242,25)	4,53	RT	5400 FT+	-	-	-	0,3
20		TF	(IF) SE132	-	207° (206,74)	3,99	LT	4400 FT+	-185 KIAS	-	-	0,3
22		TF	SE113	-	221° (220,04)	1,86	-	3900 FT+	-	-	-	0,3
24		TF	SE095	-	269° (268,76)	1,84	RT	3400 FT+	-	-	-	0,3
26		TF	SE074	-	315° (314,47)	2,06	RT	2800 FT+	-	-	-	0,3
28		TF	(FAP) PACAS	-	297° (296,32)	1,7	-	2350 FT+	-	-	-	0,3
30		TF	RW30	Y	297° (296,18)	5,7	-	531 FT+	-	3,0°	50 FT	0,15/0,3
40		TF	SE051	-	297° (296,22)	5,05	-	-	-	-	-	1
50		TF	VARUN	Y	328° (327,74)	13,57	RT	4500 FT+	-	-	-	1
60		HM	VARUN	-	187° (186,47)	4	RT	4500 FT+	-	-	-	1

LA SERENA / AD LA FLORIDA - SCSE IAC 7

PROCEDIMIENTOS DE APROXIMACIÓN RNP / RNP APPROACH PROCEDURES												
(Esta información complementa a las cartillas publicadas en la AIP Chile VOL II / This information complements the charts published in the AIP Chile VOL II)												
IAC 7 RNP U RWY 30 (LNAV only)												
NR SERIE	TRANS ID	PATH TERM	PUNTO DE RECORRIDO (WPT)	FO	COURSE/TRACK °M/T	DIST (NM)	TURN	ALTITUD	REST VEL	VPA	TCH	NAV
10		IF	(IAF) EDVAS	-	-	-	-	10000 FT+	-	-	-	1
12		TF	SE315	-	183° (182,48)	10,38	-	8500 FT+	-	-	-	0,3
14		TF	SE264	-	181° (180,32)	5,16	-	7400 FT+	-	-	-	0,3
15		TF	ESNAT	-	197° (196,30)	8,44	-	6000 FT+	-210 KIAS	-	-	0,3
20		TF	SE166	-	233° (232,65)	3	RT	5500 FT+	-	-	-	0,3
21		TF	(IF) SE129	-	233° (232,67)	3,71	-	4500 FT+	-	-	-	0,3
22		TF	(FAF) SALSO	-	297° (296,12)	3,56	RT	3500 FT+	-	-	-	0,3
23		TF	(SDF) SE073	-	297° (296,17)	2,07	-	2840 FT+	-	3,0°	-	0,3
24		TF	(SDF) SE042	-	297° (296,18)	3,08	-	1860 FT+	-	3,0°	-	0,3
25		TF	(SDF) SE025	-	297° (296,21)	1,76	-	1300 FT+	-	3,0°	-	0,3
30		TF	(MAPt) RW30	Y	297° (296,22)	2,42	-	531 FT+	-	3,0°	50 FT	0,3
40		TF	SE051	-	297° (296,22)	5,05	-	-	-	-	-	1
50		TF	VARUN	Y	328° (327,74)	13,57	RT	4500 FT+	-	-	-	1
60		HM	(MAHF) VARUN	-	187° (186,47)	4	RT	4500 FT+	-	-	-	1

LA SERENA / AD LA FLORIDA - SCSE IAC 8

PROCEDIMIENTOS DE APROXIMACIÓN RNP / RNP APPROACH PROCEDURES												
(Esta información complementa a las cartillas publicadas en la AIP Chile VOL II / This information complements the charts published in the AIP Chile VOL II)												
IAC 8 RNP X RWY 30 (LNAV only)												
NR SERIE	TRANS ID	PATH TERM	PUNTO DE RECORRIDO (WPT)	FO	COURSE/TRACK °M/T	DIST (NM)	TURN	ALTITUD	REST VEL	VPA	TCH	NAV
10		IF	(IF) ITEKI	-	-	-	-	5600 FT+	-	-	-	1
15		TF	SE129	-	297° (269,11)	3	-	4800 FT+	-	-	-	1
20		TF	(FAF) USVAL	-	297° (296,13)	3	-	4100 FT+	-	-	-	1
21		TF	(SDF) SE084	-	297° (296,00)	1,49	-	3560 FT+	-	3,4°	-	0,3
22		TF	(SDF) SE074	-	297° (296,23)	1	-	3200 FT+	-	3,4°	-	0,3
23		TF	(SDF) SE053	-	297° (296,22)	2,09	-	2440 FT+	-	3,4°	-	0,3
24		TF	(SDF) SE040	-	297° (296,23)	1,31	-	1960 FT+	-	3,4°	-	0,3
25		TF	(SDF) SE024	-	297° (296,22)	1,61	-	1380 FT+	-	3,4°	-	0,3
30		TF	(MAPt) RW30	Y	297° (296,22)	2,39	-	531 FT+	-	3,4°	50 FT	0,3
40		TF	SE051	-	297° (296,22)	5,05	-	-	-	-	-	1
50		TF	VARUN	Y	328° (327,74)	13,57	RT	4500 FT+	-	-	-	1
60		HM	VARUN	-	187° (186,47)	4	RT	4500 FT+	-	-	-	1
10	ESNAT	IF	(IAF) ESNAT	-	-	-	-	7500 FT+	-	-	-	1
20	ESNAT	TF	(IF) ITEKI	-	207° (206,08)	6	-	5600 FT+	-	-	-	1
10	ANDAK	IF	(IAF) ANDAK	-	-	-	-	7500FT+/ -9000FT	-	-	-	1
20	ANDAK	TF	EKOMI	-	049° (048,58)	10,05	-	6000 FT+	-	-	-	1
30	ANDAK	TF	(IF) ITEKI	-	027° (026,14)	6	-	5600 FT+	-	-	-	1